



Gemeinde Schneckenlohe

Grundstücks – und Immobilienbörse

Baugrundstück Innerorts – von Privat – Bergstraße 10 – Teilgrundstück –  
Hanglage – ca. 800 m<sup>2</sup>



**Kontakt:** Gemeinde Schneckenlohe  
Schulweg 6  
96277 Schneckenlohe

**Tele:** 09266 - 9887 **Mobil:** 0172 460 470 9

**E-Mail:** [Info@schneckenlohe.de](mailto:Info@schneckenlohe.de)



Gemeinde Schneckenlohe

Grundstücks – und Immobilienbörse

Baugrundstück Innerorts - von Privat – Brunnengasse 1 – Flurnummer  
108/3– Hanglage – 587 m<sup>2</sup>



Kontakt: Gemeinde Schneckenlohe  
Schulweg 6  
96277 Schneckenlohe

Tel: 09266 - 9887 Mobil: 0172 460 470 9

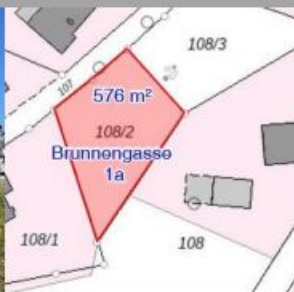
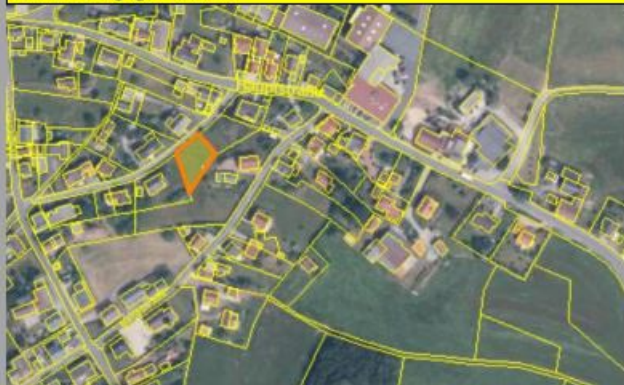
E-Mail: [info@schneckenlohe.de](mailto:info@schneckenlohe.de)



Gemeinde Schneckenlohe

Grundstücks – und Immobilienbörse

Baugrundstück Innerorts - von Privat – Brunnengasse 1a – Flurnummer  
108/2 – Hanglage – 576 m<sup>2</sup>



Kontakt: Gemeinde Schneckenlohe  
Schulweg 6  
96277 Schneckenlohe

Tel: 09266 - 9887 Mobil: 0172 460 470 9

E-Mail: [info@schneckenlohe.de](mailto:info@schneckenlohe.de)



Gemeinde Schneckenlohe

Grundstücks – und Immobilienbörse

Baugrundstück Innerorts - von Privat – Neubrand 15 – Flurnummer 1162 –  
4.114 m<sup>2</sup>



Kontakt: Gemeinde Schneckenlohe  
Schulweg 6  
96277 Schneckenlohe

Tel: 09266 - 9887 Mobil: 0172 460 470 9

E-Mail: [info@schneckenlohe.de](mailto:info@schneckenlohe.de)





Gemeinde Schneckenlohe

Grundstücks – und Immobilienbörse

Baugrundstück Innerorts - von Privat – Schulweg 2a – Teilgrundstück –  
Hanglage – ca. 1.000 m<sup>2</sup>



Kontakt: Gemeinde Schneckenlohe  
Schulweg 6  
96277 Schneckenlohe

Tel: 09266 - 9887 Mobil: 0172 460 470 9

E-Mail: [info@schneckenlohe.de](mailto:info@schneckenlohe.de)



Gemeinde Schneckenlohe

Grundstücks – und Immobilienbörse

Baugrundstück Innerorts - von Privat – Waldstraße 33 –Flurnummer 74/6 –  
Hanglage – 761 m<sup>2</sup>



Kontakt: Gemeinde Schneckenlohe  
Schulweg 6  
96277 Schneckenlohe

Tel: 09266 - 9887 Mobil: 0172 460 470 9

E-Mail: [info@schneckenlohe.de](mailto:info@schneckenlohe.de)



**Gemeinde Schneckenlohe**

**Grundstücks – und Immobilienbörse**

**Baugrundstück Innerorts - von Privat – Waldstraße 39 – Flurnummer 74/5  
– Hanglage – 876 m<sup>2</sup>**



**Kontakt: Gemeinde Schneckenlohe  
Schulweg 6  
96277 Schneckenlohe**

**Tel: 09266 - 9887 Mobil: 0172 460 470 9**

**E-Mail: [info@schneckenlohe.de](mailto:info@schneckenlohe.de)**