

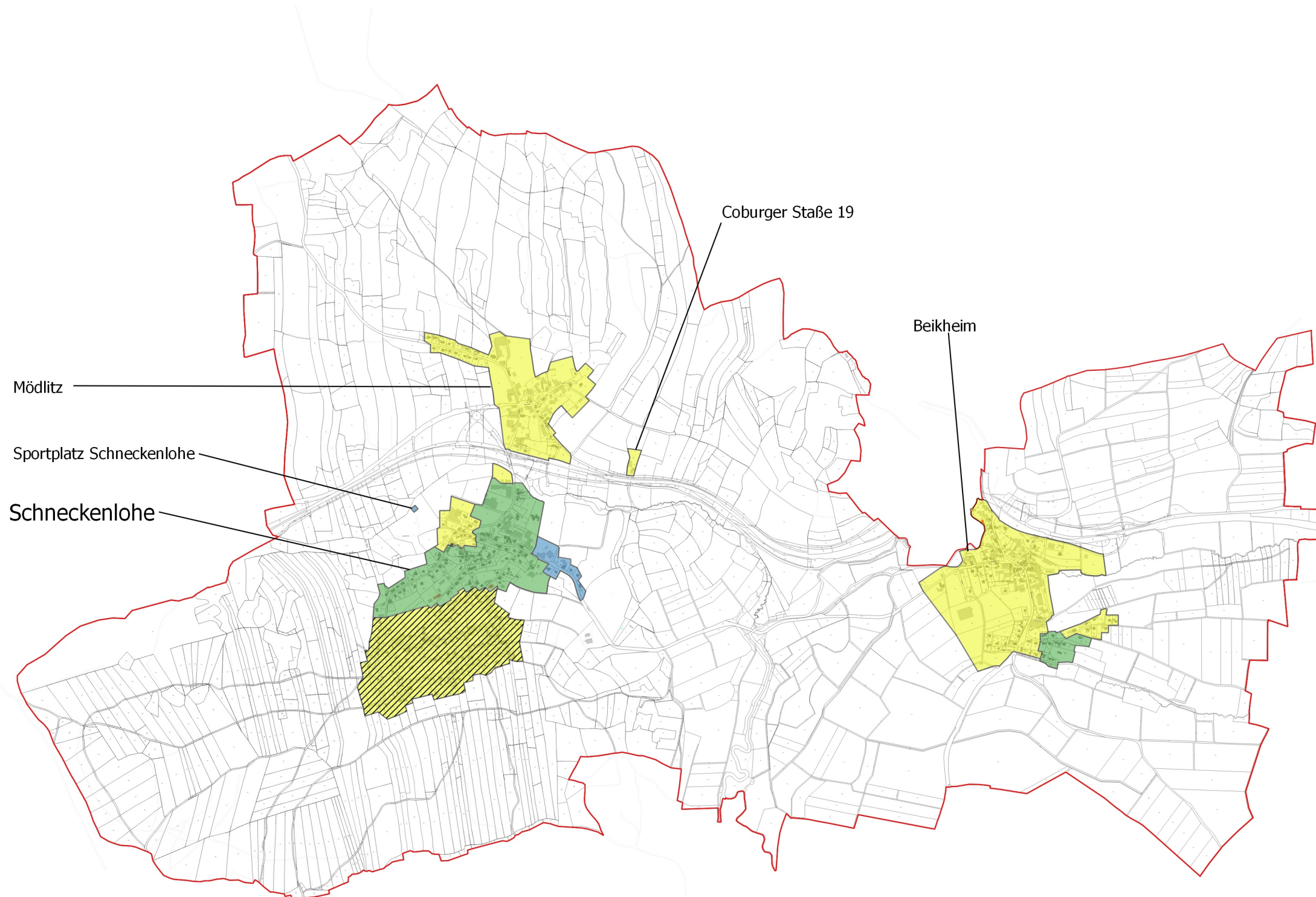
# Breitband Gemeinde Schneckenlohe

## Technische IST-Erfassung



### Legende

- Erschließungsgebiet\_BY-1
- Versorgung\_ME\_BY-2**
- 0-15 MBit/s / 1 MBit/s
- 16-29 MBit/s / 1 MBit/s
- >=30 MBit/s / 2 MBit/s
- vorlaufiges\_Erschließungsgebiet-ME-BY-2



### Quellen:

Breitbandatlas des Bundesministerium für Verkehr und digitale Infrastruktur (Geoinformation © Bundesamt für Kartographie und Geodäsie ([www.bkg.bund.de](http://www.bkg.bund.de)) / © Bundesministerium für Verkehr und Digitale Infrastruktur / © TÜV Rheinland)

1. Erschließungsgebiet Bayerisches Förderverfahren

**Reuther NetConsulting**  
 Glasfaser - Internet - Digitalisierung - Sicherheit



**Planung:** Reuther NetConsulting  
 Am Kombbühl 46  
 96231 Bad Staffelstein  
 Tel.: +49 (0) 9573 / 23 990 - 0  
 Fax: +49 (0) 9573 / 23 990 - 19  
 eMail: [info@r-nc.de](mailto:info@r-nc.de)  
 Web: [www.r-nc.de](http://www.r-nc.de)

**Auftraggeber:** Gemeinde Schneckenlohe  
 Schulweg 6  
 96277 Schneckenlohe

	Datum:	Name:
<b>Geplant:</b>	12.01.2018	V. Großspietsch
<b>Gezeichnet:</b>	12.01.2018	V. Großspietsch
<b>Geprüft:</b>	12.01.2018	S. Dillinger

**Inhalt / Bezeichnung:** Breitband Gemeinde Schneckenlohe Technische IST-Erfassung

**Status:** Freigabe      **Version:** v1.0

**Maßstab:** 1:18.000      **Blatt:** 1 von 1

